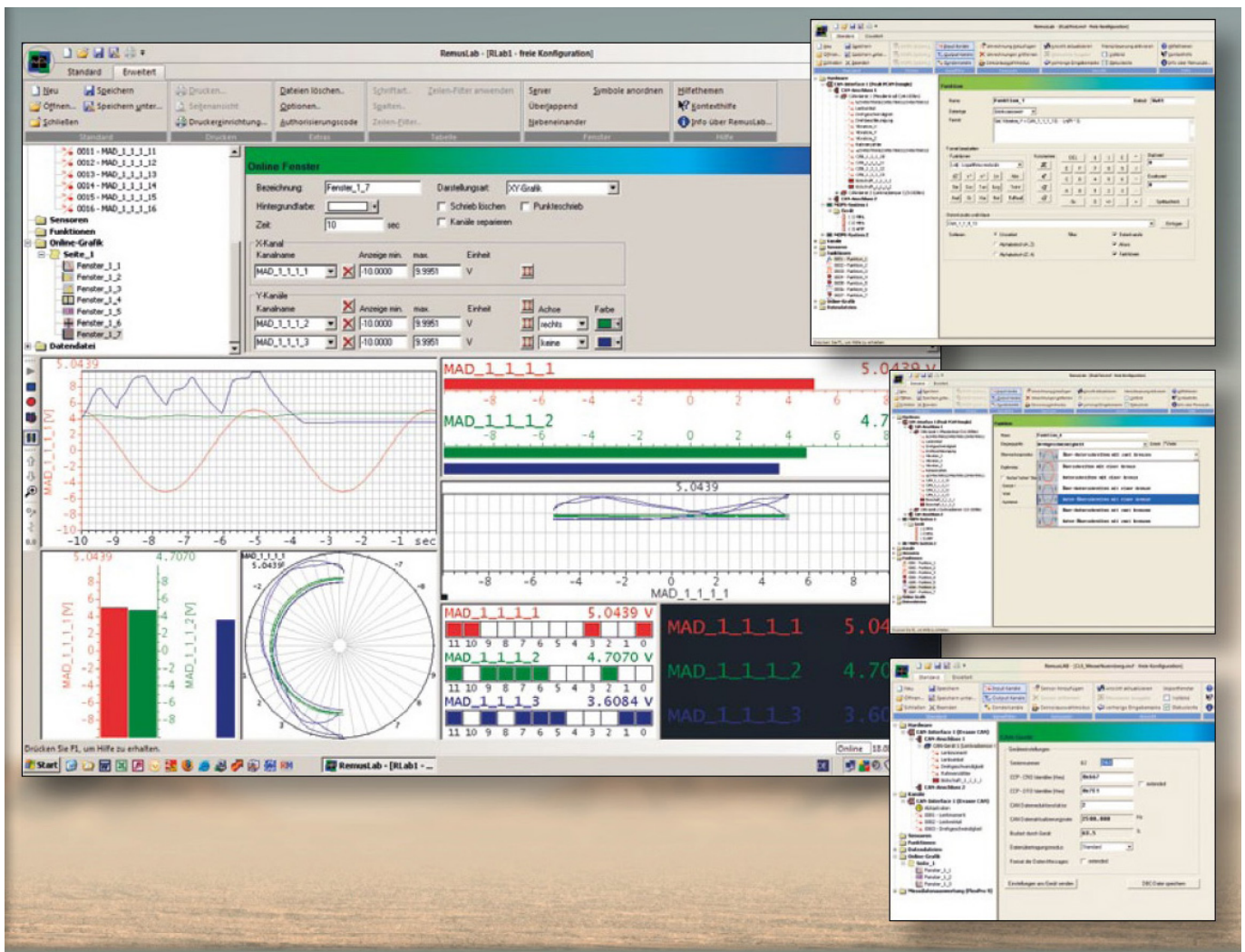


RemusLAB Messdatenerfassungssoftware



RemusLAB ist für alle **KMT** und **CAEMAX** Produkte - als auch unterstützte Fremdprodukte - die übergeordnete Software-Plattform, mit der sich alle Hardware-Systeme parametrisieren und steuern lassen.

Das neue RemusLAB hat trotz komplexer Funktionalitäten eine einzigartig einfache Bedienung. Erstmals können **KMT-PCM-Systeme**, D^x , MOPS, CAN-Interfaces, OBD-VarioPRO, CLS, CAEMAX Messräder und zusätzlich auch unterstützte USB Geräte neben einander synchron in einer Bediensoftware zusammengeführt werden.

Hardwareunterstützung mit Parametrierung:

- **KMT Telemetrie Produkte** mit Bitparallelen, Wortseriellen oder Ethernet Schnittstellen.
- MOPS-Systeme mit allen Dateninterfaces inkl. Ethernet bis 250 kHz - optional > 1 MHz mit Ethernet Switches
- alle CAN-Interfaces von Vector, Kvaser und Peak
- direkte Unterstützung von CLS und Messlenkrädern Messrädern WFT C^x
- direkte Unterstützung von Ethernet- und USB Geräten
- parallele Erfassung von mehreren Quellen (CAN, Ethernet & USB)

Onlineberechnung:

- beliebige mathematische Formeln inkl. Logischer Verknüpfungen
- Differentiation / Integration
- Filter / Glättung
- Grenzwertüberwachung
- Zeitkanäle und Zeitsteuerungen

Datenaufzeichnung:

- mehrere Datenreihen mit umfangreicher Triggerung
- unterschiedliche Abtastraten (z.B. mit dem MOPS)
- National- **LabVIEW** und Diadem-TDM-Datenformat
- MLab-Mdf-Format
- UFF Format (Universal File Format)
- ASCII für kleine Datenmengen wie Min/Max, Protokoll ..

